

**NOI,
L'ALCOL,
I RAGAZZI :
LE RAGIONI DI UNA SCELTA**



Dr. VITO M. CARFÌ

Responsabile Progetto "*Ragazzi Senz'Alcol*"
Club di Senigallia

Senigallia, 19 maggio 2012

PRIMA RAGIONE

NEUROLOGICA

I 3 CERVELLI

CAPACITA' DI MEDIARE TRA I DUE CERVELLI PIU' ANTICHI

MITIGARE LA GIUSTIZIA CON LA PIETA'

RAGIONE, MEMORIA, LOGICA

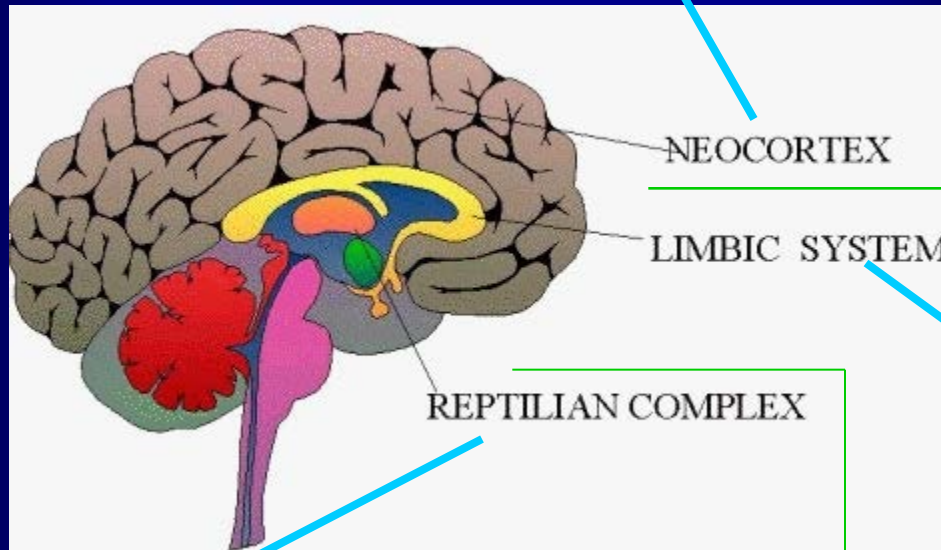
CAPACITA' DI ASTRAZIONE

CAPACITA' DI CONOSCERE L'UNIVERSO

RAPPRESENTAZIONE SIMBOLICA

PENSIERO

LINGUAGGIO



150.000 ANNI

3 MILIONI DI ANNI

CURARE, ALLEVARE, EDUCARE (CURE PARENTALI)

AFFETTIVITA'

SENSO DI COMUNITA'

CAPACITA' DI SEGUIRE LEGGI E REGOLE

500 MILIONI DI ANNI

SEROTONINA

DOPAMINA

350 MILIONI DI ANNI

DESIDERIO DI GERARCHIA

PREDILEZIONE PER I RITUALI

REAZIONI DI SOPRAVVIVENZA

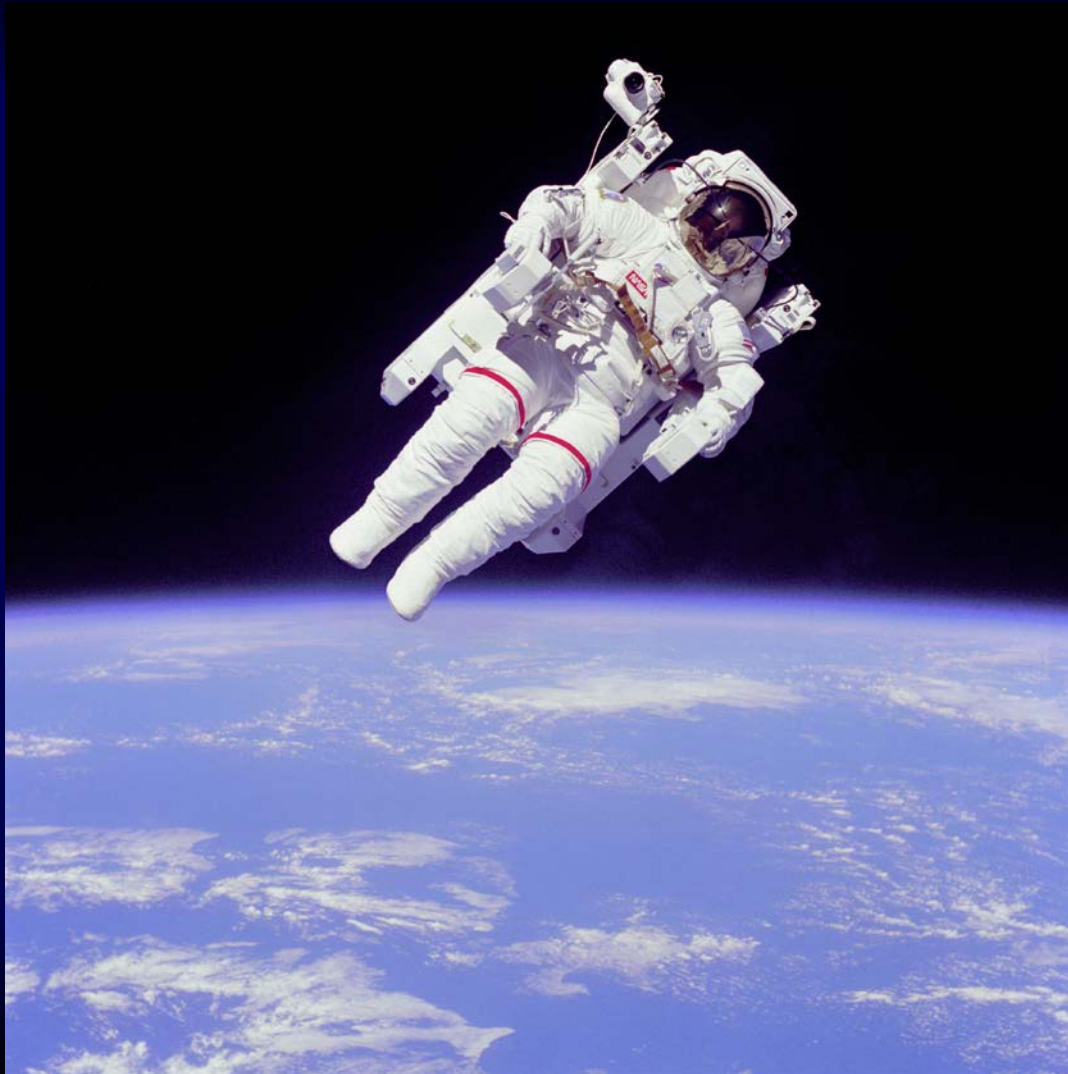
COMBATTIMENTO

DIFESA DEL TERRITORIO

RIPRODUZIONE (NON CURE PARENTALI)

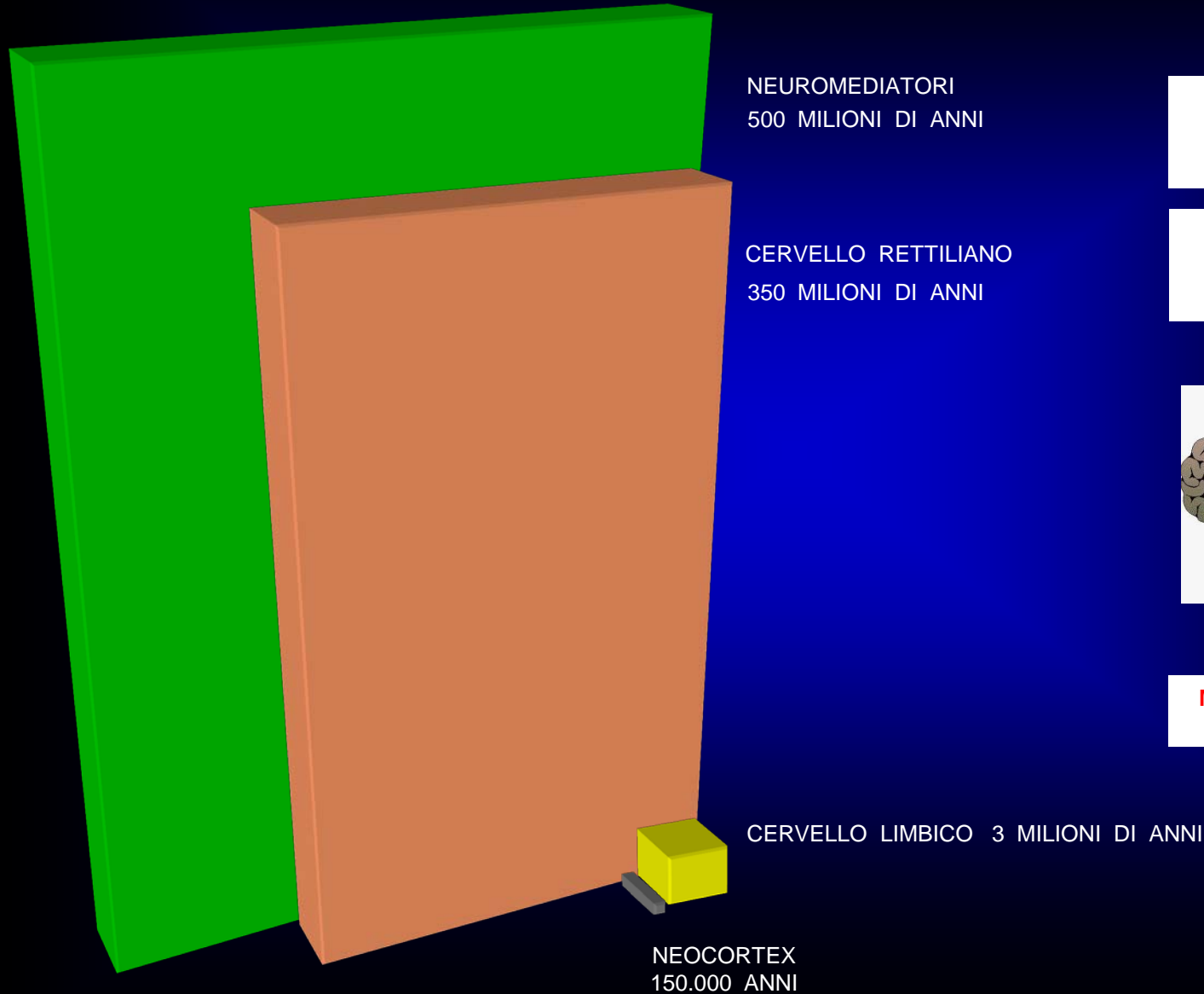
UN FOULARD ALLA CONQUISTA DELLO SPAZIO

**SUPERFICIE
NEO-CORTEX
2200 cmq =
4 fogli A4**



**SPESSORE
NEO-CORTEX
Media: 2,5 mm**

POTENZA DEI MEDIATORI NEL TEMPO

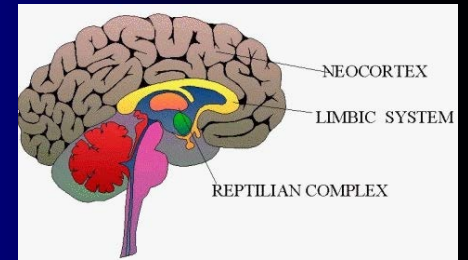


RAPPORTO DI ETA' MEDIATORI / NEO-CORTEX

3000 : 1

RAPPORTO DI ETA' RETTILIANO / NEO-CORTEX

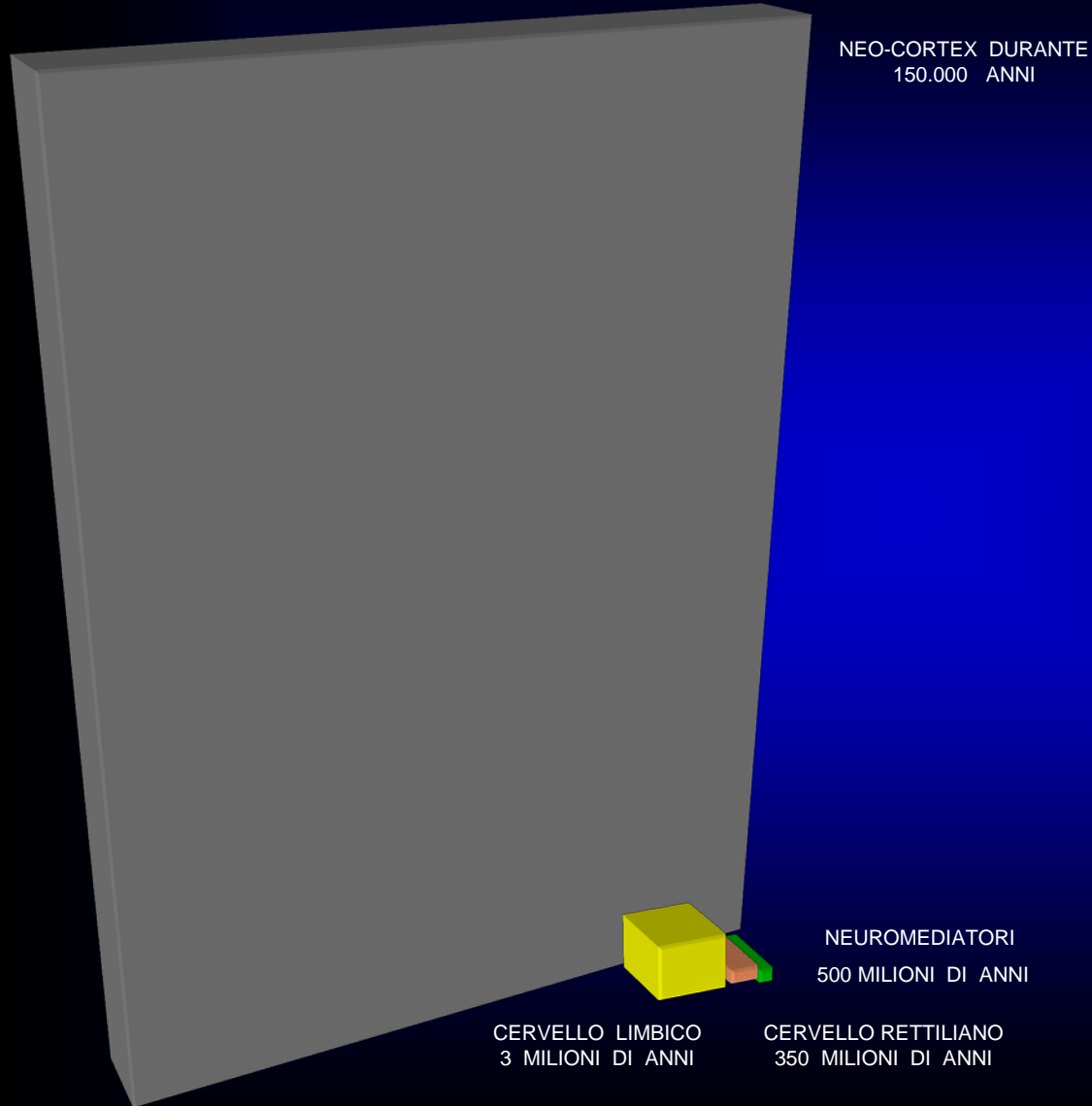
2300 : 1



MEDIATORI CHIMICI POTENTI IN PROPORZIONE

10 GIORNI / 5 MINUTI

POTENZA DEL CONTROLLO NEL TEMPO



NEO-CORTEX DURANTE
150.000 ANNI

CAPACITA' FRENANTE DELLA NEO-CORTEX
RISPETTO AI NEUROMEDIATORI

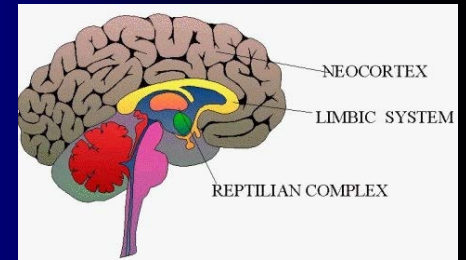
3000 : 1

CAPACITA' FRENANTE DELLA NEO-CORTEX
RISPETTO AL CERVELLO RETTILIANO

2300 : 1

CAPACITA' FRENANTE DELLA NEO-CORTEX
RISPETTO AL CERVELLO LIMBICO

180 : 1



... SE C'E' MODO E
TEMPO PER CRESCERE

... L'EDUCAZIONE LUNGA
DEI "CUCCIOLI" D'UOMO

GLI ADOLESCENTI SONO DISORDINATI

**DAI 12 AI 18 ANNI LE
DIFFERENTI PARTI
DELL'ENCEFALO CRESCONO
IN MANIERA ASINCRONA**

**NEO-CORTEX SPESSO IN
RITARDO RISPETTO A RITMI
DI CRESCITA DEI NUCLEI
SOTTOSTANTI**

L'EDUCAZIONE AUMENTA LA COMUNICAZIONE

**UOMO : 100
NEURONI / mmc**

**TOPO : 500
NEURONI / mmc**

**TOPO : 500
NEURONI / mmc**

**TOPO : 500
NEURONI / mmc**

**TOPO : 500
NEURONI / mmc**

**TOPO : 500
NEURONI / mmc**

**UOMO : 100
SINAPSI / neurone**

**UOMO : 100
SINAPSI / neurone**

**UOMO : 100
SINAPSI / neurone**

**UOMO : 100
SINAPSI / neurone**

**UOMO : 100
SINAPSI / neurone**

**UOMO : 100
SINAPSI / neurone**

**UOMO : 100
SINAPSI / neurone**

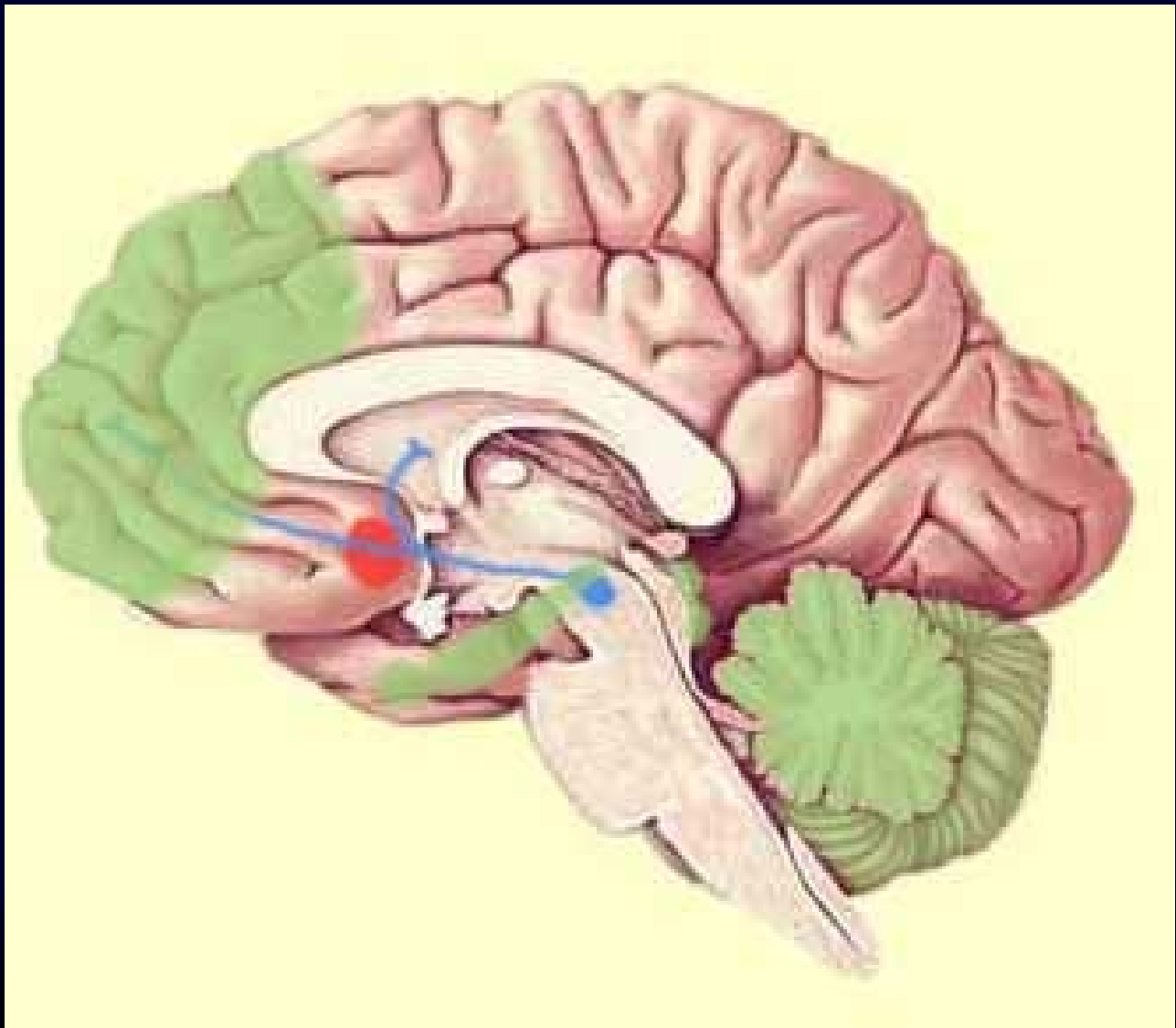
**UOMO : 100
SINAPSI / neurone**

**UOMO : 100
SINAPSI / neurone**

**UOMO : 100
SINAPSI / neurone**

**TOPO : 10
SINAPSI / neurone**

COME CIRCUISCE L'ALCOL



ALCOL NEL REWARD CIRCUIT DEI RAGAZZI

**ALCOL MANTIENE I CIRCOLI VIZIOSI
BIOCHIMICI DEL PIACERE DA STRESS**

**MODELLI DI VITA INDUCENTI
AL PIACERE DA STRESS**

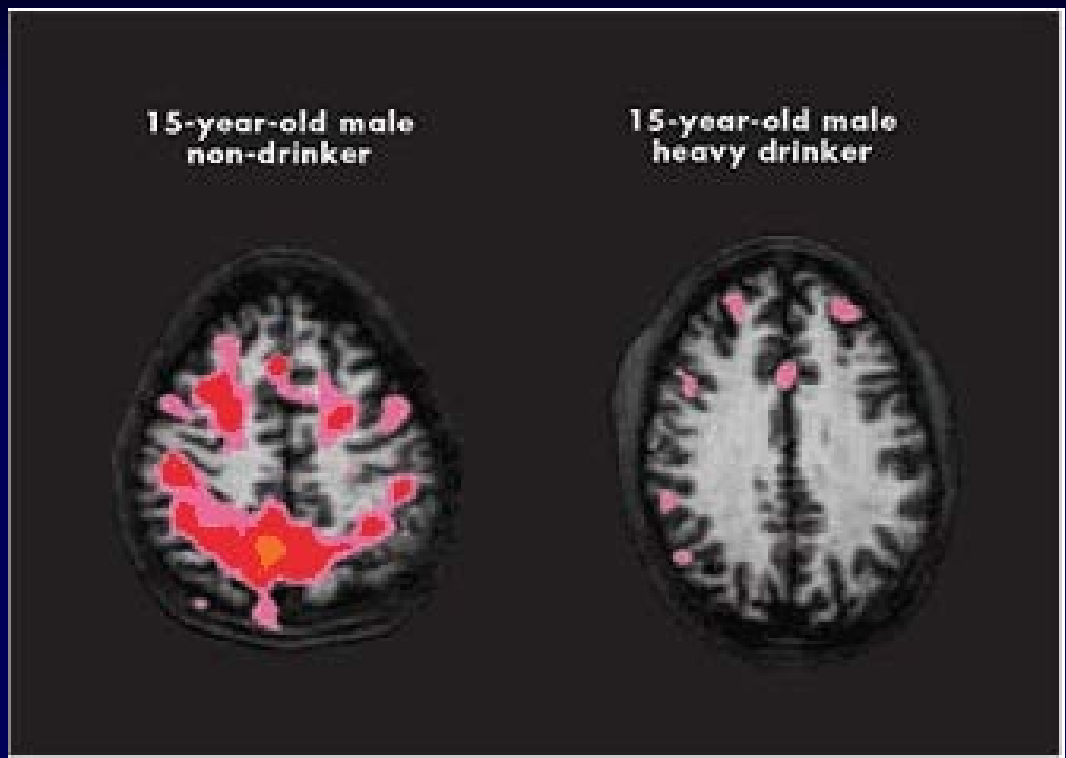
**COMPORAMENTI BASATI
SUL PIACERE DA STRESS**

**NEO-CORTEX CON VIE INIBITRICI
SEMPRE MENO EFFICIENTI**

**snc in evoluzione
fino a 25 anni**

**ISTINTUALITA' CON VIE BIOCHIMICHE
SEMPRE PIU' INDIPENDENTI DAL
FEED-BACK CENTRALE**

ALCOL NEL CERVELLO GIOVANE



UTILIZZAZIONE DI OSSIGENO
IN QUINDICENNE SANO, TEST
DI MEMORIA

UTILIZZAZIONE DI OSSIGENO IN
QUINDICENNE ALCOLISTA , TEST
DI MEMORIA

**L' ALCOLISTA NON
UTILIZZA OSSIGENO**

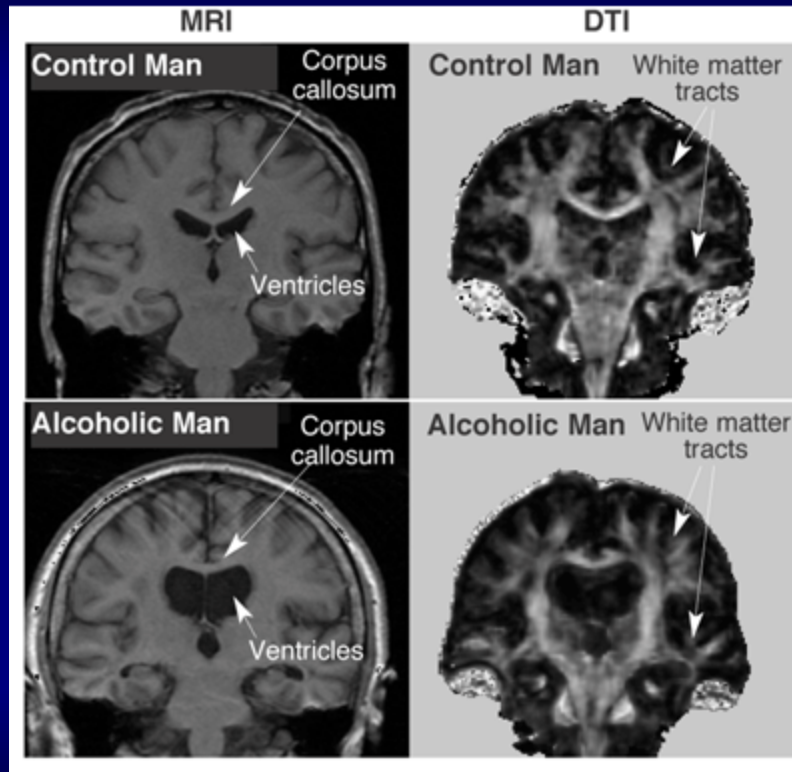
a parità di prestazioni nell' esperienza citata

Risonanza magnetica funzionale di Susan Tapert, Università di S. Diego, California, in "Young Brains on Alcohol", Brain Briefing, ottobre 2002, Society for Neuroscience, Washington.

DA GRANDE SARA' COSI' ?

Maschio 61 anni

NORMALE



Maschio 60 anni

ALCOLISTA

Ventricoli gonfi,
corpo calloso
sollevato

Materia bianca
sfibrata e mal
delimitata

Comunicazione
inefficiente:
educazione fallita

SECONDA RAGIONE

ONCOLOGICA

ALCOL

**CANCEROGENO DI PRIMA
CLASSE INSIEME A**

ASBESTO (AMIANTO)

BENZENE

RAGGI X

TABACCO

CANCRO

COLON - RETTO

SENO

LARINGE

FEGATO

ESOFAGO

BOCCA

FARINGE

**< 125 ml = 10 mg alcol
massima giornaliera ***

+ 46 % con 3 bicchieri

**4 % DEI
TUMORI
POLMONARI**

**RELAZIONE LINEARE
DOSE - RISCHIO**

CANCRO AL FEMMINILE

**LEGATI ALL' ALCOL IL 20 % DI TUTTI I
CANCRI AL SENO IN AUSTRALIA***

**LEGATI ALL' ALCOL IL 5 - 7 % DI TUTTI
I CANCRI AL SENO IN EUROPA****

**LEGATI ALL' ALCOL IL 10 % DI TUTTI I
CANCRI AL SENO IN FRANCIA ED IN
ITALIA****

**ALCOL UNICO CANCEROGENO
COMPLETAMENTE ELIMINABILE**

L' INCREDBILE CASO DEL VINO ROSSO

**ANCORA TRA I CONSIGLI ALIMENTARI :
ANCHE PER PREVENIRE IL CANCRO**

UN BICCHIERE A PASTO PER GLI UOMINI

UN BICCHIERE AL GIORNO PER LE DONNE

**ALCOL UNICO CANCEROGENO
COMPLETAMENTE ELIMINABILE**

ALCOL : AUGURI SURREALI

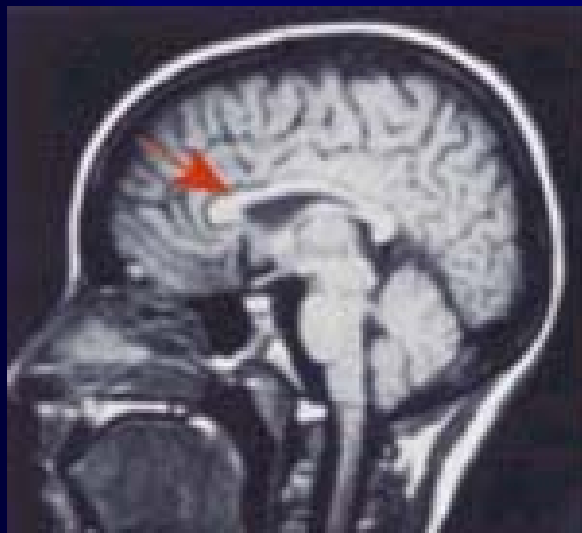
**BRINDEREMMO AL COMPLEANNO
DI NOSTRO FIGLIO CON UN BEL
BICCHIERE DI**

ASBESTO FRIZZANTE ?

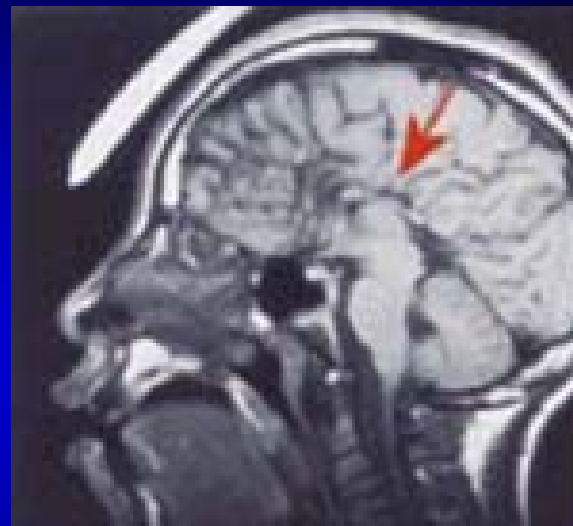
**MAGARI UN ETERNIT CON 6 ANNI
D' INVECCHIAMENTO ?**

**QUANTE COLONSCOPIE
(e colectomie per
cancro)
RISPERMIEREMMO SE
BEVESSIMO SOLO AI
COMPLEANNI ?**

EFFETTI DEVASTANTI SUL CERVELLO DEL FETO

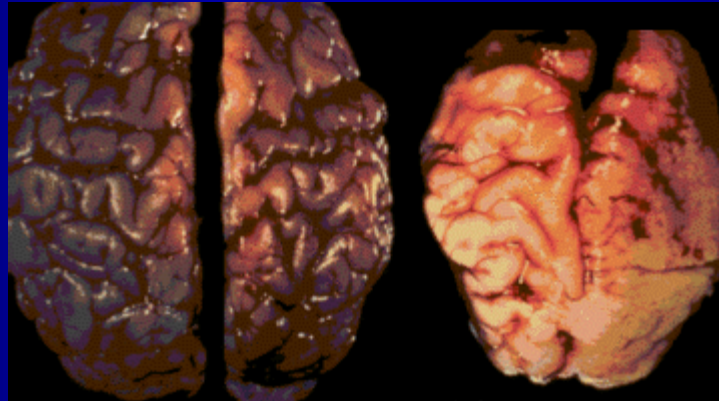


Corpo calloso normale



Corpo calloso FAS

MATERNITA' : I FRUTTI DELL' ALCOL



Neonato umano di
6 settimane:
cervello normale

Neonato umano di
6 settimane:
cervello
pesantemente
esposto all' alcol

LA MADRE TRASCINA IL FIGLIO NELLA DISGRAZIA

**L'ALCOL ATTRAVERSA AGEVOLMENTE
LA BARRIERA FETO-PLACENTARE**

IL FETO RICEVE LO STESSO ALCOL DELLA MADRE

**IL FETO MANCA DEGLI ENZIMI CHE METABOLIZZANO
L'ALCOL : VIENE INTOSSICATO BRUTALMENTE**

DEFICIT DI SVILUPPO DEL CORPO CALLOSO

DEFICIT DIMENSIONALE DEI GANGLI DELLA BASE

DANNI DIFFUSI ALLA CORTECCIA CEREBRALE ED AL CERVELLETTO

FAS , DIFFUSIONE STIMATA NELLA POPOLAZIONE ITALIANA :

23 per 1000 *

14.000 bambini circa

TERZA RAGIONE

SOCIOLOGICA

PARLAMENTO BRITANNICO : PERICOLOSITA' DELLE DROGHE

dati
2006



PARLAMENTO BRITANNICO : PERICOLOSITA' DELLE DROGHE

dati
2010



**ALCOL SVETTA,
INCONTRASTATO ED
IRRAGIUNGIBILE**

CRITERI:
RISCHIO CLINICO
FACILITA' DI
DIPENDENZA
IMPATTO
SOCIALE

**PESI NORMALIZZATI IN BASE
AL RISCHIO PER SE ED AL
RISCHIO PER GLI ALTRI**

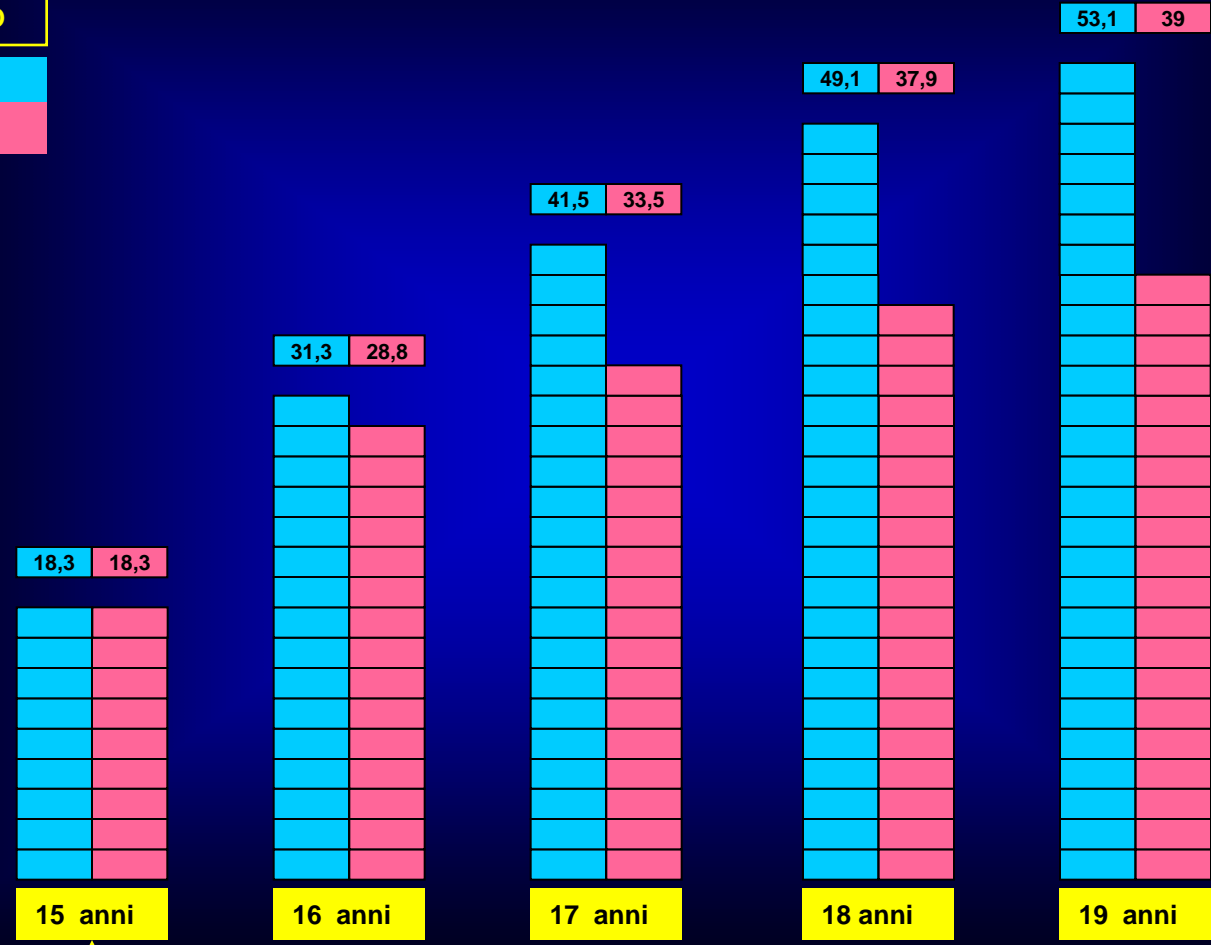
D. Nutt, L. King, L. D. Phillips, on behalf of Independent Scientific Committee on Drugs, Drugs harms in UK: a multicriteria decision analysis, pubblicato on line su www.thelancet.com 1 novembre 2010, citati da E. Scafato nella relazione all' Alcohol Prevention Day 2012, on line su Epicentro

2011: PERCENTUALE INTOSSICATI DA ALCOL IN ETA' SCOLARE

1 o PIU' UBRIACATURE NELL' ANNO

maschi

femmine



Notare come nelle donne stia aumentando il comportamneto a rischio

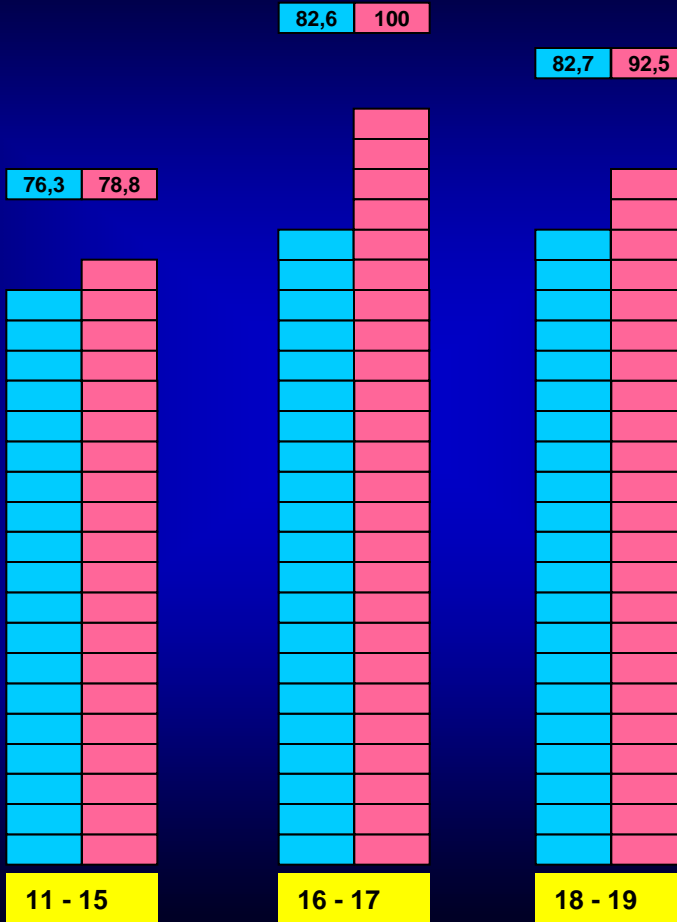
Dati SPS-ITA, Osservatorio Nazionale sull' Alcol, Relazione Annuale al Parlamento 2011, citati da E. Scafato nella relazione all' Alcohol Prevention Day 2012, on line su Epicentro

2011: DI QUELLI CHE BEVONO, BEVONO FUORI PASTO

Percentuali su
popolazione
omogenea per
età

maschi

femmine



QUASI TUTTI

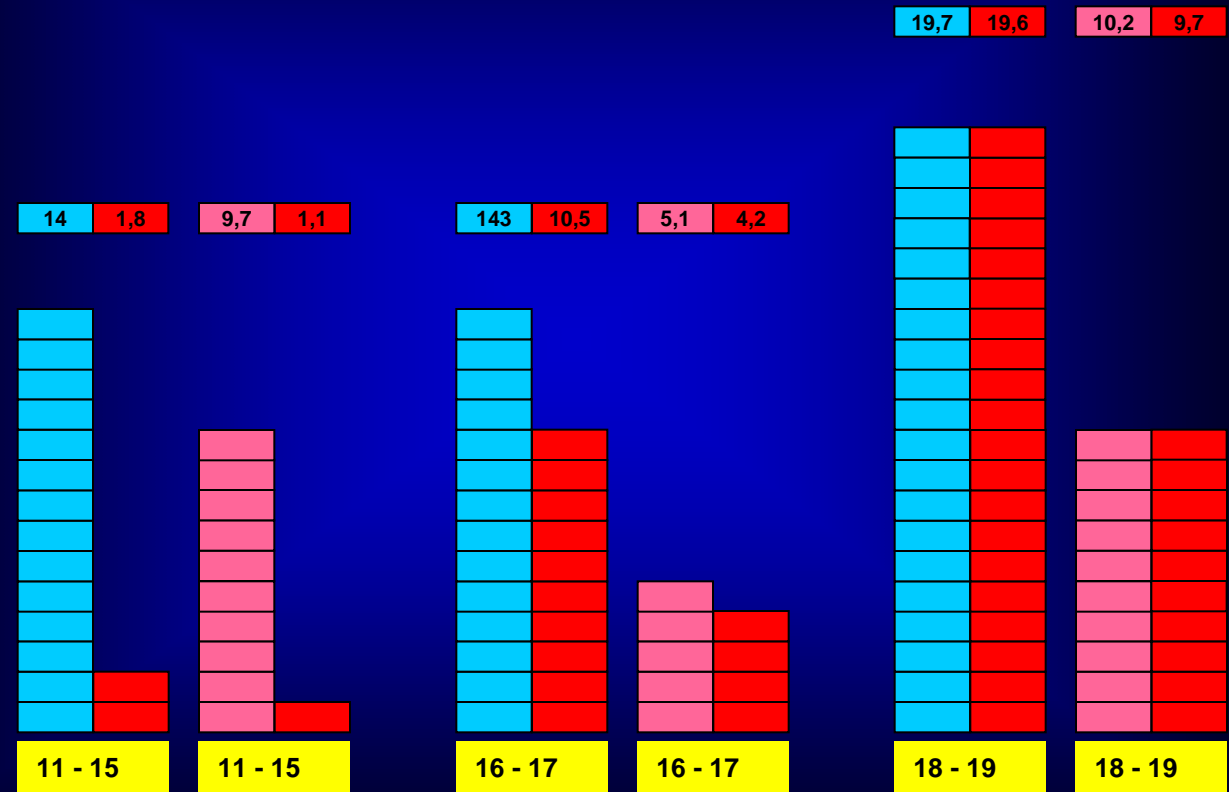
Comportamento
invariato nelle donne
fino a 35 anni

A 55 anni bevono
fuori pasto 50 % circa

2011: BEVONO PER DROGARSI RAPIDAMENTE

Percentuali di binge drinking su bevitori

maschi
femmine
binge drinkers



Notare come nelle donne stia aumentando il comportamneto a rischio

Bevono tutti per sballare

Fino a 35 anni il trend cambia poco

IL PEGGIO DEVE ANCORA VENIRE ...



EYE
BALLING



DRUNKORESSIA

**838.800 BEVITORI DI
11-18 ANNI**

**8 CITTA' COME ANCONA
PIENE SOLO DI RAGAZZI
CHE BEVONO**

IL TEMPO DELLE SCELTE

IL COMMERCIO E' L' ANIMA DEL CONSUMO

PIU' POTENTE DELLA NEO-CORTEX ... PERCHE' CREATO DALLA NEO-CORTEX

QUALI OPZIONI PER L'ITALIA ?

UN COMMERCIO MOLTO ARROGANTE A LIVELLO POLITICO, NON SI PERITA DI INCENTIVARE CON OGNI STRUMENTO POSSIBILE - DALLA PUBBLICITA' PIU' SEDUCENTE AGLI HAPPY HOURS A BASSO COSTO - UN SIMILE PRODOTTO.

SENZA RIGUARDO PER LA MATURAZIONE DEI GIOVANI, PER LA SALUTE PUBBLICA, PER LA SICUREZZA SOCIALE.

**IL ROTARY DI
SENIGALLIA DAL 2008
HA SCELTO I RAGAZZI**

INIZIATIVE LOCALI

IL NOSTRO CLUB A SENIGALLIA

**MEETING DELLE SCUOLE SUPERIORI
CON ESPERTI E POLITICI**

**TRASMISSIONI RADIO TOTALMENTE
PRODOTTE DAI RAGAZZI DEL LICEO**

**VIDEOCLIPS TOTALMENTE PRODOTTE
DAI RAGAZZI DEL LICEO**

**MOMENTI
FORMATIVI**

**25.000 DEPLIANTS DISTRIBUITI
A TUTTI I NUCLEI FAMILIARI DEL COMUNE
INSIEME AL PERIODICO
DELL' AMMINISTRAZIONE**

**MOMENTI
INFORMATIVI**

**STRETTO CONTROLLO SCIENTIFICO
DEL ROTARY**

OVVIAMENTE : TUTTO FINANZIATO DAL ROTARY E TUTTO IN RETE



***DONNE ED ALCOL :
SEPARATI IN CASA .***

**QUELLO CHE LA DONNA RISCHIA
CON L'ALCOL PER COMPAGNO**



**STIMOLO AD APPROFONDIRE
PER CHIUNQUE VOGLIA BERE RESPONSABILMENTE**



ALCOL E GRAVIDANZA SONO INCOMPATIBILI

*Il feto non è dotato di enzimi che metabolizzino l'alcol.
L'alcol bevuto dalla madre arriva direttamente al cervello in pieno sviluppo,
distruggendone le cellule sin dai primi giorni di gestazione.
I danni sono imprevedibili perché l'alcol colpisce a caso, come un ubriaco in
una cristalleria.
Questo porta alla
SINDROME FETO-ALCOLICA
con esito in
HANDICAP*

*Molti dei problemi che presentano i nostri ragazzi durante
l'età evolutiva e gli anni di scuola possono essere effetti
miconosciuti dell'uso di alcol durante la gravidanza:*

*tempi di attenzione minimi
difficoltà di concentrazione
difficoltà di apprendimento varie
disturbi della visione
disturbi dell'udito
impaccio motorio
irrequietezza motoria
turbe dell'umore
deficit intellettivi (da quello appena sfumato ad handicap
conclamati)
alterazione dei lineamenti somatici .*

*Da indagini pilota sulla popolazione scolastica si stima che
in Italia su 1000 nati vivi almeno 20 siano affetti da
disturbi alcol-correlati. In totale 10.000 bambini ogni
anno: 1/3 nelle forme più gravi (**).*



*L'allattamento presenta gli stessi rischi perché l'alcol passa dal sangue
della madre direttamente al latte e quindi al bambino che, essendo povero di
enzimi che lo metabolizzano, ne viene gravemente danneggiato: è come se
venisse ubriacato ad ogni poppata.*

**NON ESISTONO QUANTITA' DI ALCOL SICURE.
E' SICURA SOLO L'ASTENSIONE TOTALE.**



ANCHE AL DI FUORI DELLA GRAVIDANZA ALLA DONNA L'ALCOL RISERVA SOLO BRUTTE SORPRESE

La Prima

L'alcol è quattro volte più forte per il cervello femminile rispetto a quello maschile, perché la donna possiede minor quantità di enzimi che metabolizzano l'alcol. Si potrebbe verificare che gli uomini non siano ancora del tutto ubriachi, mentre le donne siano già senza controllo e non più in grado di difendersi: in ambienti a rischio questo può generare situazioni molto pericolose per l'incolumità fisica o anche condurre a gravidanze indesiderate. Attenzione ai prodotti alcolici frizzanti, perché l'anidride carbonica (le bollicine) accelera l'assorbimento dell'alcol, rendendo l'ubriachezza più rapida o intensa ().*



La seconda

*L'alcol aumenta nelle donne il rischio di tumori, soprattutto di quello alla mammella, bevendone anche solo piccole quantità (**). Dopo anni di indagini su centinaia di migliaia di donne si è arrivati a stimare che il consumo abituale di alcol – come 1 lattina di birra, o 1 bicchierino di superalcolico, o 1 bicchiere di vino – sia responsabile nella intera Europa del 7,7% dei casi di tumore alla mammella (****).*

Si vendono ottimi cocktail analcolici, ed altri innumerevoli possono ottenersene miscelando frutta e succhi vari: i barman li conoscono e ne inventano continuamente. Il piacere di un aperitivo sta nella compagnia, nell'incontro, nel clima umano, non nell'orrore che può seguire ad una sbronza.



NESSUNA BEVANDA CONTENENTE ALCOL PUO' FAR BENE



NON LASCIARE CHE SIANO GLI ALTRI A FARTI BERE

REFERENZE BIBLIOGRAFICHE

- * - R. Mancinelli, M.S. Guiducci, La Donna e l'Alcol: Vulnerabilità Biologica?, Ann. Ist. Super. Sanità, 2004; 40(1): 19-23
- ** - D. Fiorentino, G. Coriale, P.A. Spagnolo, A. Prestaro, M.L. Attilia, R. Mancinelli, M. Ceccanti, Fetal Alcohol Syndrome Disorders: experience on the field. The Lazio Study preliminary Report, Ann. Ist. Super. Sanità, 2006; 42 (1): 53-57
- *** - N. E. Allen, V. Beral et alii, Moderate Alcohol Intake and Cancer Incidence in Women, JNCI Journal of the National Cancer Institute 2009 101(5) pag. 296-305
- **** - P. Boyle, P. Boffetta, Alcohol Consumption and Breast Cancer Risk, Breast Cancer Research volume 11 supplement 3 2009, <http://breast-cancer-research.com/supplements/11/S3>

Questo volantino fa parte della campagna ROTARY

"Ragazzi Senz'Alcol"

per l'approvazione di una legge contro l'alcolismo dei minori basata su tre principi:

- 1 - Chiunque faccia bere un minore fino all'ebbrezza commette un delitto.**
- 2 - Vietato vendere ai minori di 18 anni bevande alcoliche e superalcoliche negli esercizi commerciali di ogni tipo, dagli iper-mercati ai chioschi, agli ambulanti, alle pubbliche rivendite o circoli, anche privati.**
- 3 - Vietato l'utilizzo del nome e del logotipo di bevande alcoliche e superalcoliche in qualsiasi forma di comunicazione (TV, radio, cinema, internet, stampa, manifesti ...) ad eccezione delle riviste specializzate e delle manifestazioni di settore.**

www.rotaryclubsenigallia.it

e-mail: ragazzisenzalcol@gmail.com



INIZIATIVA DI LEGGE

**AD UN RAGAZZINO DI 12 ANNI IN PREDA
ALL' ALCOL PUO' ESSERE FATTO
COMMETTERE QUALSIASI DELITTO**

**QUALSIASI NEFANDEZZA PUO' ESSERE
COMMESSA ADDOSSO A LUI**

IL LOGO DELLA CAMPAGNA



ROTARY INTERNATIONAL - DISTRETTO 2090

CLUB DI SENIGALLIA

CLUB ADERENTI IN 16 CITTA'

PESARO

PERUGIA

CAGLIARI

SENIGALLIA

MONTE
GRANARO

OSIMO

NORCIA

CAGLI



SULMONA

FABRIANO

CIVITANOVA
MARCHE

GUALDO
TADINO

FANO

PESCARA

LORETO

TOLENTINO

DISTRETTI ROTARACT PATROCINANTI



DISTRETTO 2040

MILANO, BERGAMO, COMO, LECCO, SONDRIO, VARESE, MONZA



DISTRETTO 2050

MILANO, BRESCIA, CREMONA, MANTOVA, PAVIA, LODI, PIACENZA



DISTRETTO 2080

ROMA, LAZIO, SARDEGNA



DISTRETTO 2090

MARCHE, UMBRIA, ABRUZZO, MOLISE



DISTRETTO 2100

CAMPANIA, CALABRIA



DISTRETTO 2110

SICILIA



DISTRETTO 2120

PUGLIA, BASILICATA